

### **La Municipalité en Direct**

*Monsieur le Maire, l'ensemble de l'équipe municipale et les services municipaux vous souhaitent une bonne année 2018.*

**Conseil :** Le prochain conseil municipal aura lieu le mardi 16 janvier à 19h15 dans la salle du conseil de la mairie.  
Le prochain conseil communautaire aura lieu le lundi 5 février 2018, à la maison intercommunale de Dourdain.

**Point sur les travaux :** La réalisation d'un plateau surélevé, carrefour rue de Chateaubriand / rue de Fougères a commencé début novembre 2017 et se terminera début 2018.

Rue de Fougères - Enfouissement des réseaux aériens depuis le 8 janvier 2018. La réalisation de tranchées est prévue jusqu'en avril 2018.

Allée de Bellevue, du désert, de la Vignole. Réfection du réseau d'eau potable depuis le 8 janvier jusqu'au mois d'avril en partenariat avec le syndicat des eaux de Chateaubourg.

Allée Henri Queffelec, travaux de branchements électriques. Gêne à la circulation à prévoir pour la desserte de l'école Saint Joseph, travaux à compter du 12 janvier pour 2 semaines.

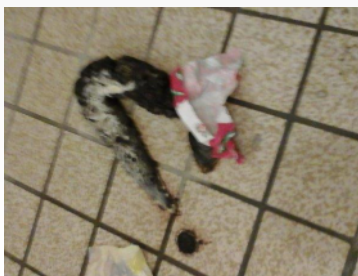
Le remplacement et le redimensionnement de 750 m de canalisation pour les eaux usées rue Saint Martin, depuis la station d'épuration jusqu'à l'église, ont démarré. Les travaux sont programmés jusqu'en mars 2018.

Ces travaux nécessiteront une forte modification de la circulation. Des déviations seront mises en place pour palier à la gêne occasionnée.

**Appel à don :** Le CCAS (Centre Communal d'Action Sociale) recherche un lave linge à chargement frontal. Si vous disposez de cet appareil et que vous souhaitez en faire don, merci de contacter la mairie au 02 99 62 62 95.

**Festoyes 2018 / Atelier couture :** Une équipe de bénévoles se réunira jeudi 18 janvier, 20h à la salle communale de La Bouëxière afin de confectionner costumes et accessoires pour les Festoyes de Chevré du 9 septembre prochain. Tous les volontaires sont les bienvenus.

### **CETTE INCIVILITÉ EST INTOLÉRABLE !!**



Et non, ce n'est pas une photo truquée, c'est bien la réalité, une découverte assez surprenante du personnel de ménage : le mardi 9 janvier 2018 en rentrant dans les toilettes de la salle des sports.

**Le chalet à dons :** L'expérience du chalet à dons menée par la commune s'est terminée le 5 janvier. Ce chalet a permis aux habitants de La Bouëxière et d'ailleurs d'y déposer objets, vêtements, jeux, etc ... qui ont pu être utilisés par d'autres personnes. Merci à tous ceux qui ont fait des dons pour ce chalet.

### **Cérémonies**

#### **VOEUX DU MAIRE**

Vous êtes invités à la cérémonie des vœux du Maire qui se déroulera le vendredi 12 janvier à 20h salle polyvalente André Blot.

Merci de vous inscrire à la mairie au 02 99 62 62 95.

### **Evénements**

#### **CLASSES 8**

**Jeudi 11 janvier à 20h - salle Saint Père**

Réunion de préparation. Toutes les personnes intéressées sont conviées.

#### **SPECTACLE JEUNESSE**

**"Trait pour trait, tu me ressembles"  
Samedi 20 janvier à 11h - salle Corbière**

Spectacle visuel où le clown Zoom Zoom vient apporter sa contribution à la compréhension de ce à quoi peut ressembler un processus de création. Proposé par la Compagnie à Vue de Nez, ce solo ludique et poétique est inspiré par la démarche de l'illustrateur Marc Lizano. Pour les enfants de 3 à 12 ans - gratuit. Inscription obligatoire à la médiathèque - 02 99 62 67 43

#### **EXPOSITION**

**"Ma maison est en carton"  
Juqu'au 30 janvier 2018 - Médiathèque Ménouvel**

Venez découvrir l'exposition "La Maison est en Carton" qui met en valeur la beauté, la richesse et la diversité de l'édition jeunesse. L'exposition sera composée de 12 images inédites d'illustrateurs jeunesse. Exposition prêtée par la Médiathèque départementale d'Ille et Vilaine. Visible aux horaires d'ouverture - Accès libre.

#### **ABRACADABOUEX' 3**

**"Le cabaret des arts magiques"  
Samedi 17 février à 20h30 - salle A. Blot**

La vente des billets pour le grand spectacle de magie "Abracadabouex'3" est ouverte. Informations au 02 99 62 62 95. Billetterie à l'accueil de la mairie.

## MÉDIATHÈQUE

### Prix Ados

« Je choisis, je lis, je donne mon avis ! » Vous avez entre 13 et 16 ans et/ou êtes élève en classe de 4ème-3ème, venez découvrir les 10 romans en lice pour la sélection 2017-2018 du Prix Ados.

### DVD

La médiathèque renouvelle intégralement son fonds de DVD auprès de ses partenaires : la médiathèque départementale d'Ille-et-Vilaine, la médiathèque de Liffré et le réseau Liffré-Cormier. Plus de 70 nouveaux DVD sont dans les bacs. Conditions de prêt : 2 DVD par famille pour une semaine.

### Atelier multimédia : Hologramme et trompe l'œil Samedi 27 janvier 2018 de 10h30 à 11h30

Construction d'un projecteur à hologrammes, capture vidéo et projection sur tablette; jeux et illusions numériques. A partir de 7 ans - Tarif plein : 4 € Tarif réduit : 2 €

## Associations

### CAEP

#### Repas dansant

Samedi 27 Janvier à 19H30 - Salle André Blot

Au menu : couscous ! Soirée : Star's Music  
Tarif Adulte : 15€ / Tarif Enfant (-12 ans) : 7 euros  
Informations et réservations : caep.bouexiere@gmail.com ou  
www.facebook.com/caepLaBouexiere/

### ESPÉRANCE TENNIS Sortie à l'Open de Rennes Mercredi 24 Janvier 2018

L'Open de Tennis de Rennes est un tournoi ATP qui réunit 32 joueurs professionnels, dont plusieurs membres du TOP 100 mondial. Cette année, la section Tennis de La Bouëxière sera club partenaire de l'Open ! Une sortie pour les jeunes de l'école de tennis leur permettra de voir jouer ces champions, avec des animations spéciales pour les enfants : dédicaces, cage de vitesse, et peut-être même échanger quelques balles avec un joueur ! Sortie gratuite. Départ à 13h30 du parking de la salle des sports. Inscription obligatoire avant le 22 janvier à : esperancetennislabouexiere@gmail.com ou au 06 87 18 96 79.

## LA BOUËXIÈRE ENVIRONNEMENT - LBE

La Bouëxière Environnement (LBE) vous souhaite une merveilleuse année 2018 pleine de découvertes et d'épanouissement. Et pour bien commencer l'année, LBE vous invite à participer à deux sorties nature ce mois ci :

- le WE du 13 et 14 janvier Comptage des oiseaux d'eau sur des plans d'eau proches de la Bouëxière

- le WE du 27 et 28 janvier Comptage des oiseaux des jardins sur les pelouses de Maisonneuve

Pour l'organisation de ces sorties ou pour les autres actions de l'association n'hésitez pas à vous renseigner au 06 16 78 49 52 ou par mail à lbenvironnement@free.fr

## OUTIL EN MAIN

Mercredi 17 janvier 2018 à Châteaubourg

Vous êtes un homme ou une femme et vous avez le désir de transmettre votre passion ou votre métier ou ancien métier à des jeunes âgés de 9 à 13 ans, nous vous proposons de venir voir fonctionner les ateliers de l'association Outil en Main. Départ de la mairie de La Bouëxière à 13h45 retour vers 17h Pour pouvoir organiser le transport, il est souhaitable que vous appelez au 02 99 62 62 95

## Vie économique

### CAFÉ LA BICYCLETTE CONCERT ROCK

Vendredi 19 janvier à partir de 21h

Concert du groupe "CLAM" qui vous emmènera dans un univers énergique de rock Français. Pour la sortie de leur dernier album Clam propose une musique authentique où s'entrechoquent mélodies hargneuses et mots colorés. Entrée libre. Infos : 02 99 04 47 04

### AVENUE N°5 ET MACOUTURE.NET

Samedi 20 Janvier 2018 de 10h à 17h.  
Salle du Préau à l'Espace "Maisonneuve"

Avenue N°5 est de retour. Venez profiter des soldes !!!  
Prêt à porter pour femme allant du 36/38 au 54/56.

Macouture.net se lance dans la boutique éphémère.  
Venez découvrir mes créations coutures.

La commune de La Bouëxière encourage le développement économique en mettant à disposition des locaux communaux pour la mise en place d'une boutique éphémère.  
Information au 02 99 62 62 95.

## Divers

### ETABLISSEMENT FRANÇAIS DU SANG

50 personnes ont été accueillies lors de la collecte de sang du 27 novembre dernier sur La Bouëxière. L'établissement français du sang souhaite remercier les personnes qui ont pris part à la réalisation de cette collecte, soit par leur implication dans l'organismatn pratique, soit par leur participation personnelle.

### ENQUÊTE DÉPLACEMENTS ILLE ET VILAINE

Rennes Métropole réalise une enquête sur les déplacements des habitants à l'échelle de l'Ille-et-Vilaine en partenariat avec le Département d'Ille-et-Vilaine, la Région Bretagne, l'État et la Caisse des Dépôts. Cette enquête de grande ampleur a pour but de connaître et de comprendre les logiques de déplacements actuelles et d'identifier les tendances pour les années à venir.

Elle constitue une base d'information précieuse pour organiser les services et les aménagements pour l'ensemble des modes de déplacements (marche, vélo, transports collectifs, voiture, etc.).

Dans le cadre de la préparation du nouveau Plan de Déplacement Urbain, l'enquête se déroulera entre janvier et avril 2018.

